



ASSEMBLEE GENERALE – 12 AVRIL 2022

Rapport d'activité 2021

Corse.chambres-agriculture.fr



**AGRICULTURES
& TERRITOIRES**
CHAMBRE D'AGRICULTURE
HAUTE-CORSE

Au Sommaire

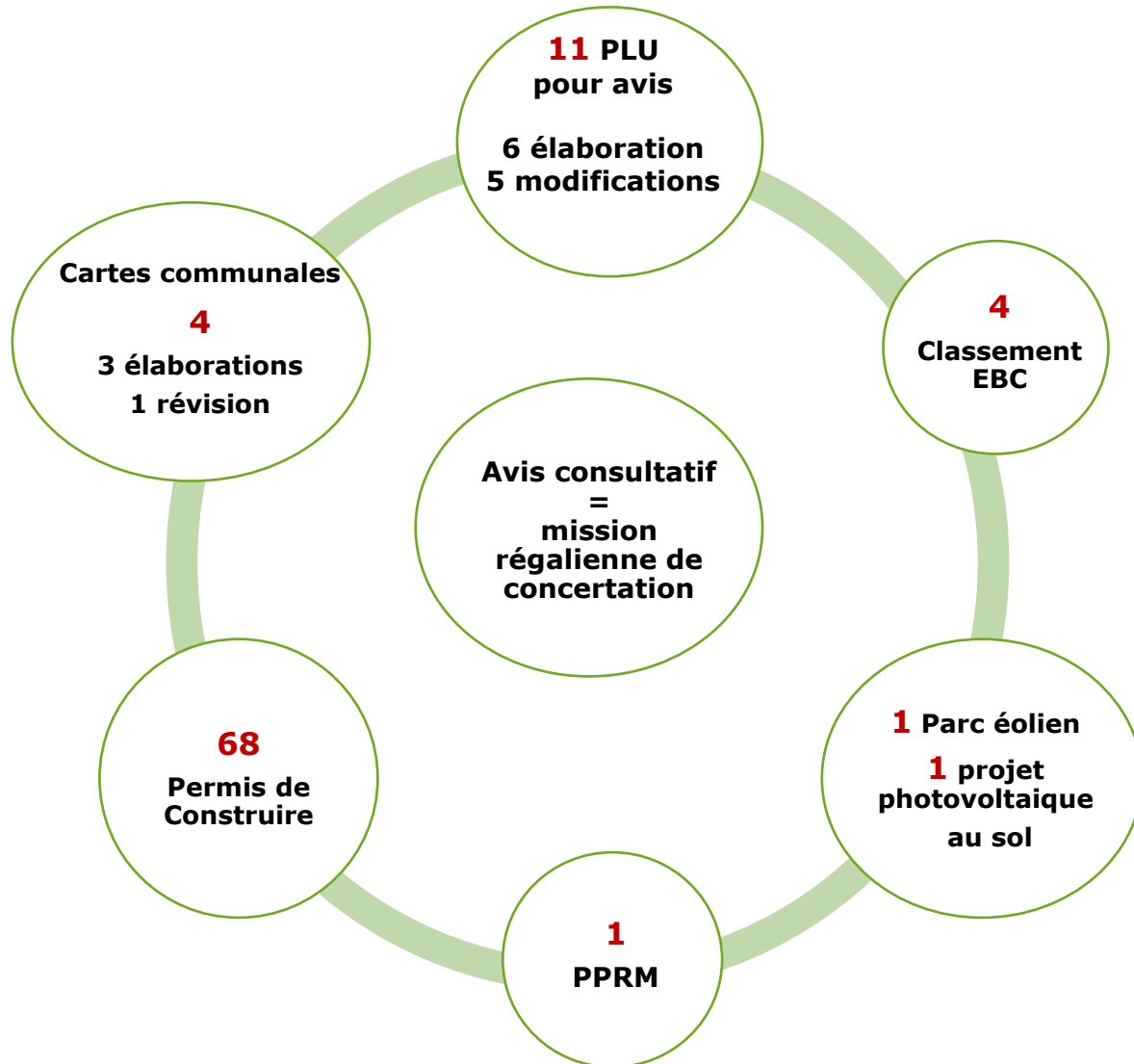
- ❑ **Représentation**
- ❑ **Entreprise et stratégie**
- ❑ **Territoire, Environnement et Société**
- ❑ **Filières animales**
- ❑ **Filières végétales**



Représentation

Rôle de personne publique associée pour la défense du foncier agricole

Documents d'urbanisme examinés en qualité de personne publique associée



CTOA

- 5 participations : présentation de 37 dossiers d'installation Haute Corse
- Président ou Représentant avec voix délibérative
- Directrice et/ou Conseillère coordinatrice Installation

CTPENAF

- 5 Participations
- 66 Autorisations d'Urbanisme pour AVIS
- 3 Projets de Carte Communale pour AVIS
- 3 Projets de Plan Local d'Urbanisme pour AVIS

3

EBC : espaces boisés classés



Bureaux, commissions et sessions

2 bureaux Chambre d'agriculture (29 juin – 20 juillet 2021)

3 sessions Chambre d'agriculture (15/03-17/11- 13/12)

1 commission Agritourisme

5 réunions de travail foncier rôle PPA préparatoires aux 5 CTPENAF

1 commission interne productions végétales

3 commission bovine 23/07 09 et 23/09

1 Réunion contrôle machine traire ovin avec GPC ILOC 27/10

Existent des réunions de travail internes associant élus référents des pôles et équipe technique pour suivi actions (moyenne 1/trimestre)



Entreprises et Stratégie

Installation et Transmission

Formation des actifs

Références

Les chiffres de l'installation

Après quelques années d'un rythme avec en moyenne de 40/an, en 2021 la Chambre d'Agriculture a traité moins de dossiers de demande de DJA :

Cette baisse est liée à :

- Un ralentissement lié à la crise sanitaire
- Une modification du schéma à l'installation avec un interlocuteur supplémentaire (Odark) avant l'arrivée à la Chambre.



32

Dossiers instruits



Foncier: indivisions non réglées baux non conformes.

Devis : temps de retours des devis

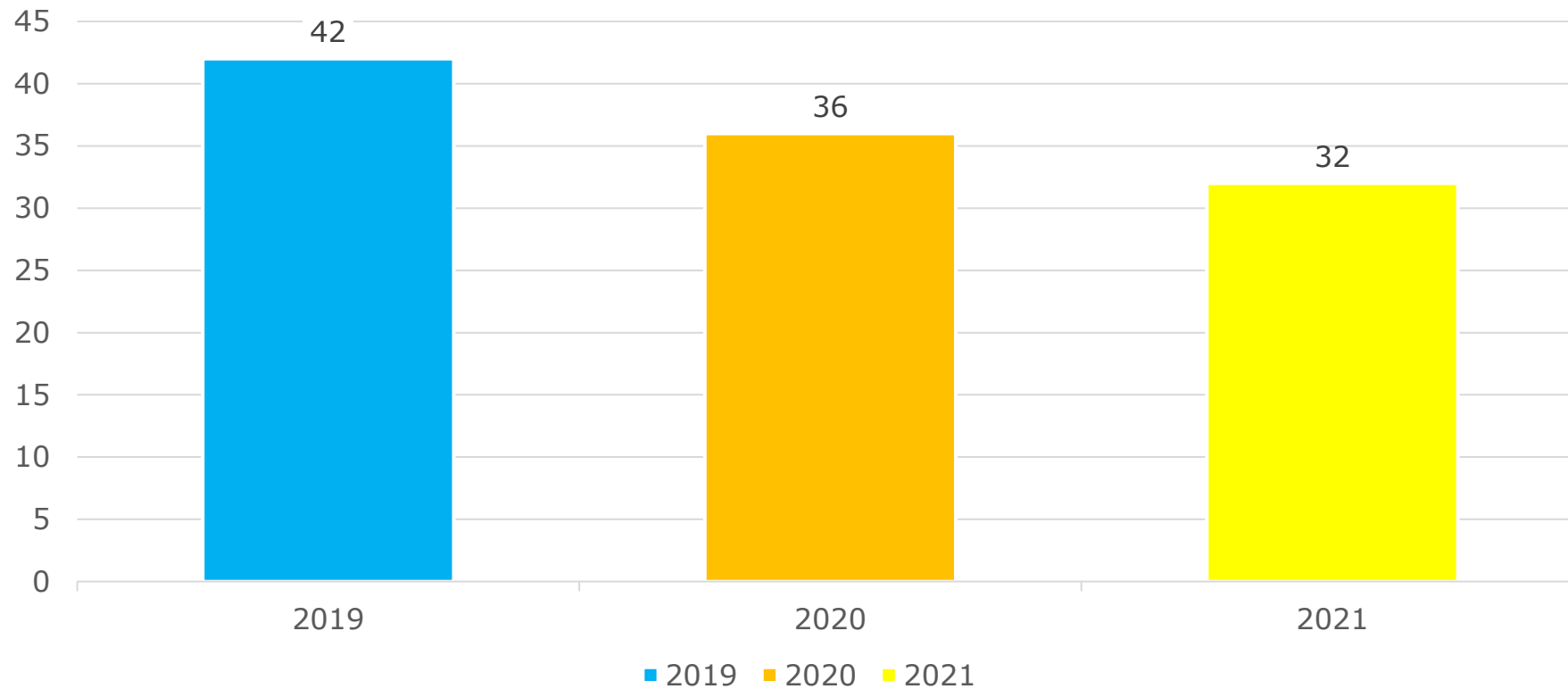
32 dossiers reçus à la cellule d'accueil
21 dossiers en cours d'instruction

L'équipe

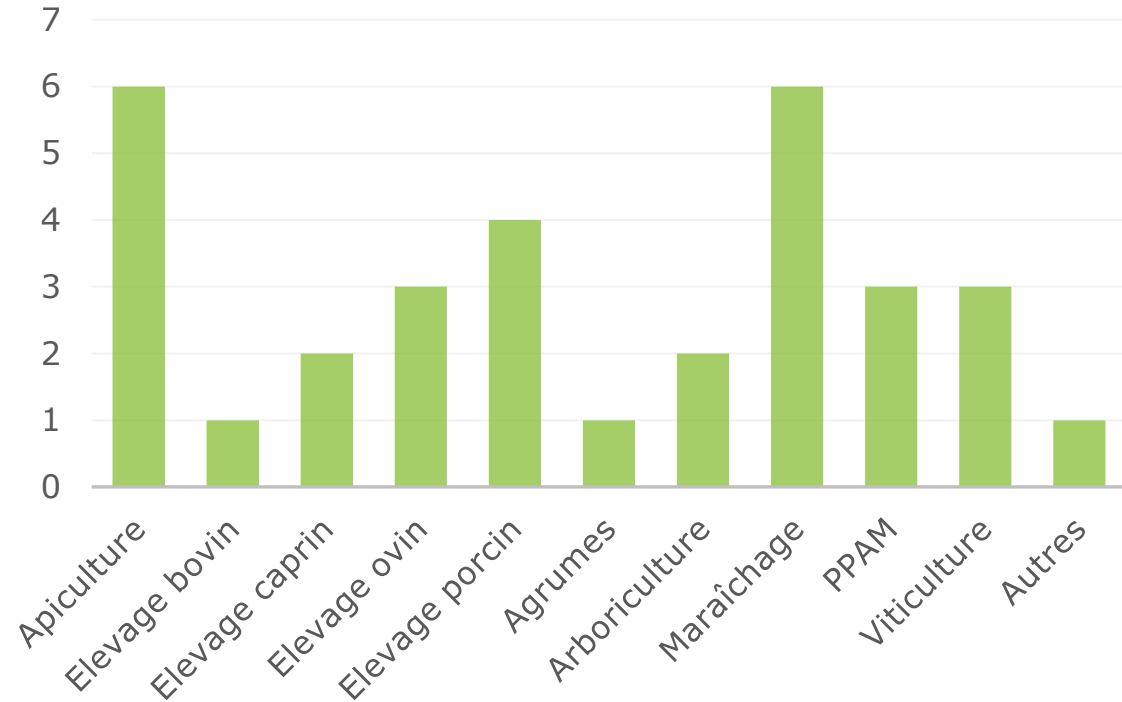
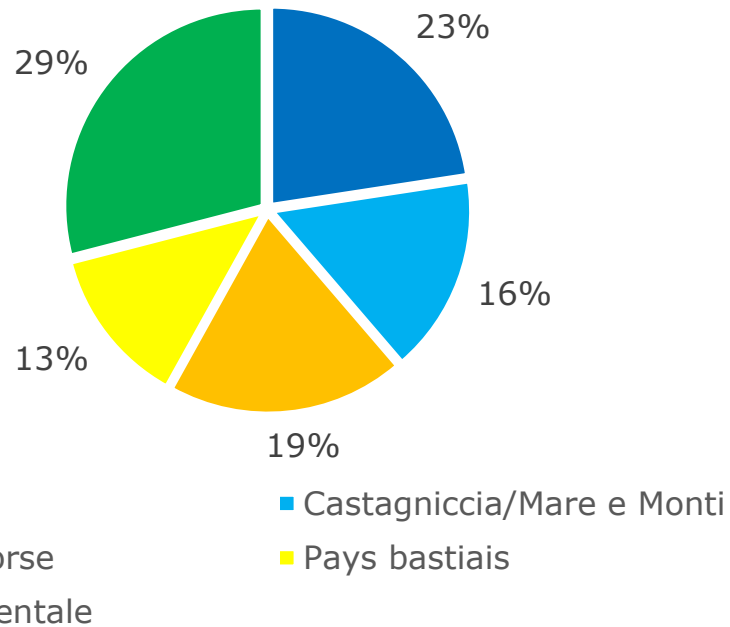
- 1 Chargée de la coordination – Cellule d'accueil
- 2 Chargés de Projet Installation volet économique
- 5 Chargés de Projet Installation volet économique élevage
- 9 Chargés de Projet Installation volet économique végétal
- 1 Chargé de Projet Installation volet agritourisme

Comparatif des trois dernières années

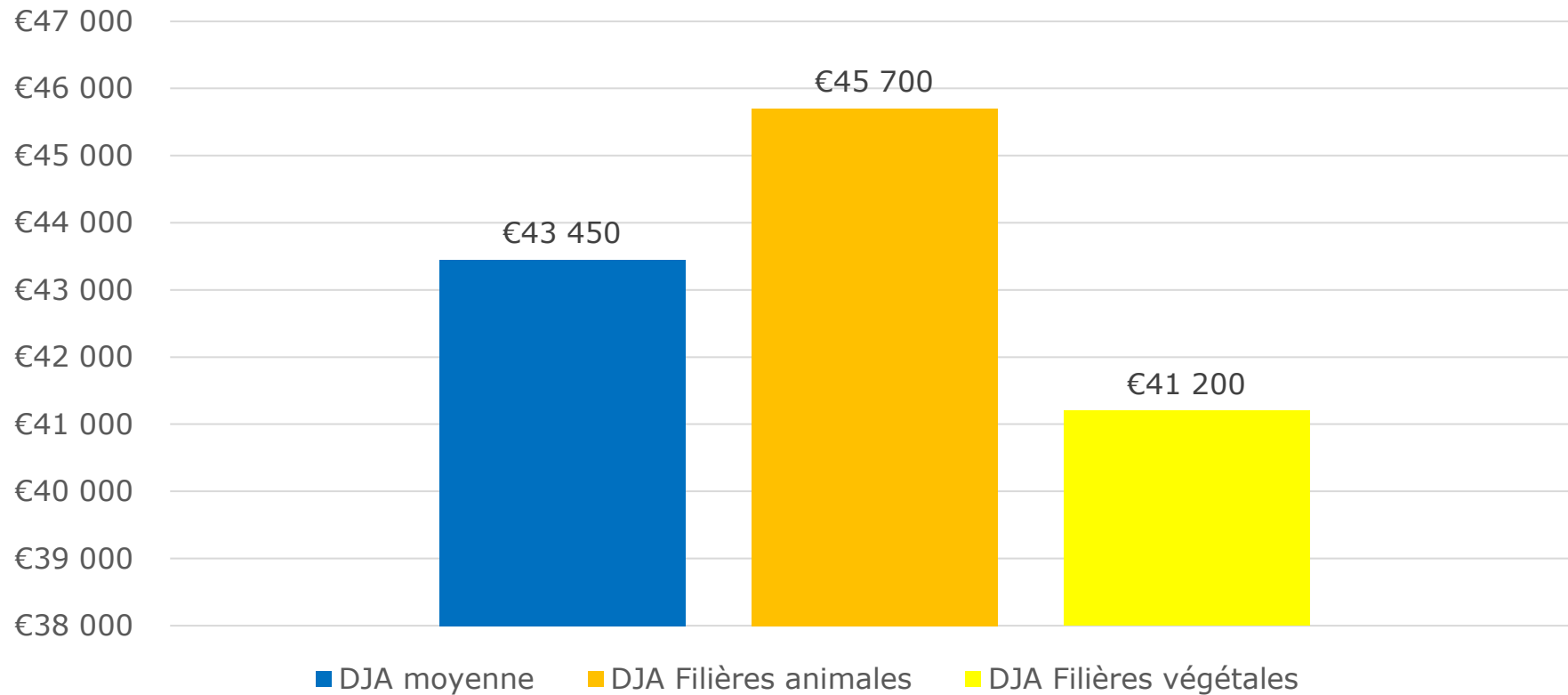
PDE réalisés par la CA2B



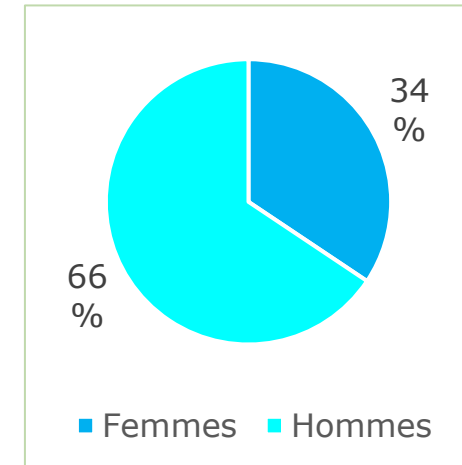
Installations : sur quelles filières Et où?



➤ Pour quel montant de DJA/exploitation ?



➤ Profil-type du JA 2021



Le JA 2021 est un homme de 30 ans vivant dans la Plaine Orientale dans son exploitation agricole. Au milieu de son potager, il prend soin de ses abeilles dont le miel a un goût de maquis et de terroir.

➤ Pôle Accueil Transmission (PAT)



La fonction Accueil & orientation



2 journées Retraite et Transmission des exploitations agricoles

11



Objectif: donner les clefs d'un retraite et d'un passage à témoin réussi

11 Partenaires

79 Personnes rencontrées

Bilan

Manque de temps

La vraie bonne idée que tout le monde il la veut !!!

Représentations Installation et Transmission

Journée Régionale à l'installation
21 H

Journée « Portes ouvertes »
& Forum des métiers
Lycée agricole de Borgo

Forum des Métiers
Lycée de Jeanne d'Arc

Nuit de l'orientation
CCI de Bastia

Groupe Installation–Transmission

CTOA

Cellule Professionnelle

Cellule de sélection BPREA
Lycée agricole de Borgo

CEPPP & CCPA (entretiens formations & stage 6 mois)

CEPPP

Centre d'Elaboration des Plans de
Professionnalisation Personnalisées

CDA2b habilitée le 1^{er} Septembre 2018

- 17 sessions d'entretiens
- 42 Entretiens PPP formalisés
- 42 Demandes d'agrément effectuées auprès de la DRAAF
- 41 Demandes de validation PPP effectuées auprès de la DRAAF

Composition

- 1 Coordinatrice et référente compétence CDA2b
- 12 techniciens CDA2b référents technique
- 2 partenariats filières : Apiculture AOP Miele di Corsica
PPAM Aviculture Interbio Corse
- 1 partenariat Lycée agricole de Borgo – Référent compétence

CCPA

Contrat de Coopération Professionnel
Agricole

Agriculteurs aînés, nous avons besoin de vous !
Pour construire l'agriculture de demain, devenez tuteurs JA :
Une mission rémunérée, un dispositif gagnant-gagnant

CDA2b habilitée le 24 Août 2018

Un dispositif permettant l'installation de Jeunes
Agriculteurs

- **Immersion professionnelle**
- **Acquisition des compétences techniques ou des savoir-faire agricoles**

Quelques chiffres

19 demandes en 2020

10 demandes en 2021

11 CCPA JA validés et instruites en 2021

Formation des actifs

Nouvelle organisation du centre de formation de la CA2B :

Restructuration du service formation en Juillet 2021

Nouvelle organisation avec une implication plus large autour du responsable de stage :

Responsable formation/Assistante formation/Assistante de pole/Relais formation/responsable de stage/Formateur

Travail d'équipe pour un gain d'efficacité

Réalisation de procédures pour la formation

Procédure de mise en place

Procédure marketing et communication



Qualiopi

- **Centre de formation certifié**
- **Aucune non-conformité**

Chiffres clés 2021

Agriculteurs formés

357

Heures de formations

364

Satisfaction client

97%

Qualiopi
processus certifié

 **RÉPUBLIQUE FRANÇAISE**

Références technico-économiques

Référentiel des systèmes de production ovins laitiers

- 22 enquêtes auprès des éleveurs ;
- 2 restitutions en interne et 1 à la filière ;
- Production d'une brochure : référentiel des systèmes laitiers ovins (60 pages)

GIEE « Agroforesterie »

- 10 diagnostics technico-économiques d'exploitation ;

Développement d'outil de modélisation

- Outil de modélisation des systèmes de production sur Excel ;
- Prospection en interne pour le développement d'un outil web multi filière de capitalisation des données technico-économiques par filière et de simulations économiques des changements de pratiques ;

Travaux en collaboration avec l'APCA

- Note de conjoncture Lait section « France » ;
- Méthodologie pour un outil de calcul des coûts de production en Production Végétale (PV) ;
- Méthodologie pour la réalisation d'une typologie des exploitations agricoles sur la base du RA 2020.

Accompagnement gestion du foncier Conseil spécialisé en droit rural



Objectifs

- Appui juridique aux exploitants et non exploitants, Collectivités, Administration
- Sécuriser l'assise juridique de l'exploitation
- Connaître la réglementation sur la propriété



Maîtrise foncière et baux ruraux

De très nombreuses demandes sur les différentes maitrise foncière et durée des locations

Litiges relatifs au fermage

environ une vingtaine, dont 3 dossiers pour Tribunal Paritaire des Baux Ruraux

Consultations individuelle sur problèmes juridiques

Appels téléphoniques environ 2 par semaine

Consultation bureau environ 15 pour des conseils divers et variés notamment sur le prix des fermages, problème de renouvellement et durée des baux

- 1 Prestation juridique payante

Litiges relatifs au foncier (servitude, problème voisinage ...)

Questions ponctuelles non quantifiées concernant surtout les droits de passage sur les chemins

Problèmes avec le droit de chasse sur les terrains données en location

Problèmes avec les plantations de haies et hauteur des arbres ;



Territoires, Environnement et Société

PAC
Foncier territoire
Agroécologie
Circuits courts et Agritourisme

Accompagnement PAC



18



220
Végétal



636
Elevage

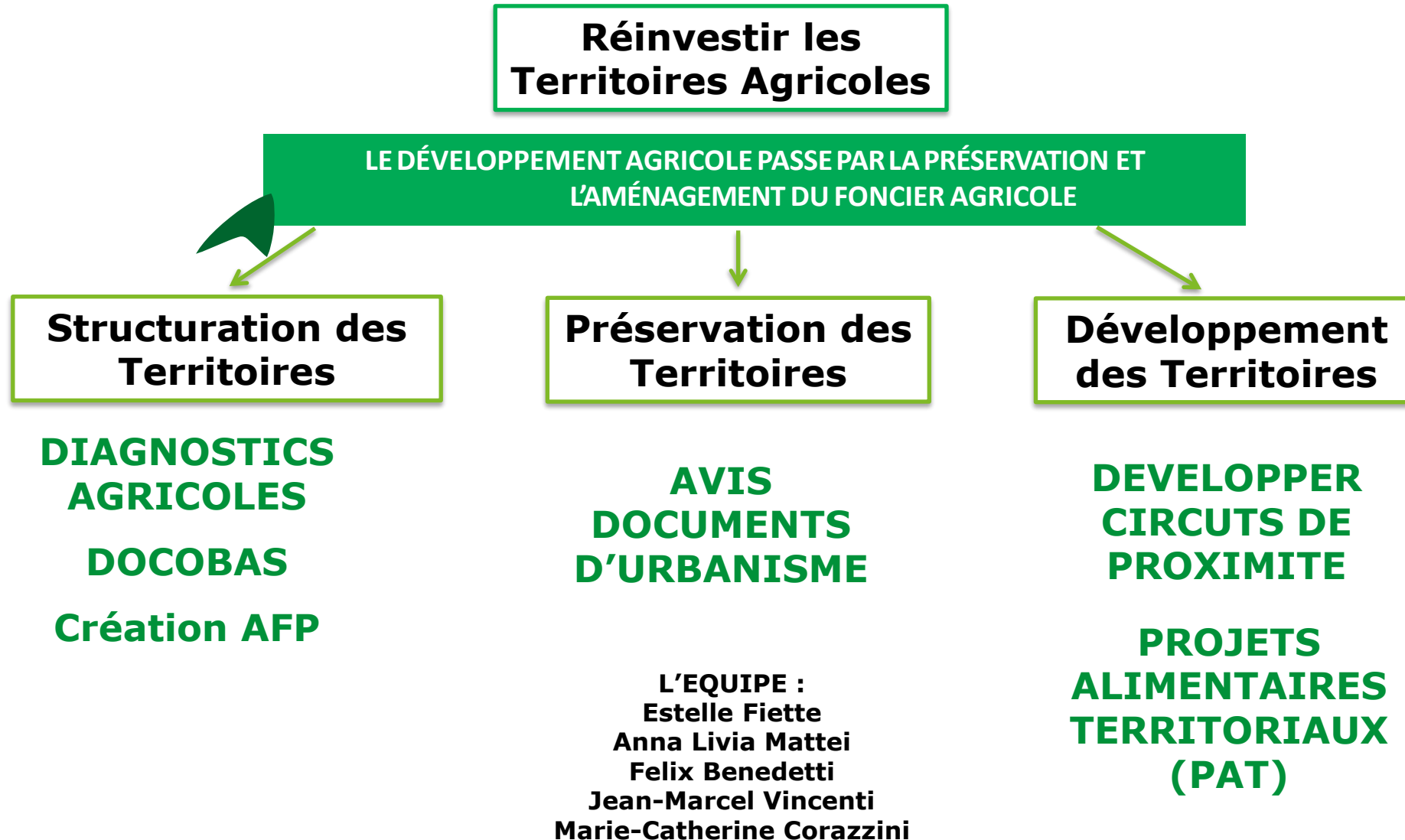
Durée de la mission

2 semaines de préparation
1,5 mois DS à TP
4 mois doublons – Contrôles – Recours à 1/3 T



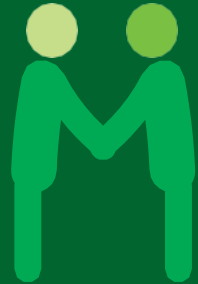
11 techniciens sur 6 mois

➤ Foncier et Territoires



➤ Réinvestir les territoires agricoles

STRUCTURATION ET DEVELOPPEMENT DU TERRITOIRE



15

Associations pastorales créées ou en cours



24

Diagnosics agricoles et DOCOBAS



PRÉSERVATION DU TERRITOIRE

64



Sollicitations sur PLU, EBC, PPRI, etc.

Documents d'urbanisme



1

Projet Alimentaire Territorial

Structuration des territoires

Diagnostiques de territoire et DOCOBAS

Diagnostic Agricole	
Rapale	Terminé
Calvi	Terminé
San Giuliano	Terminé
Furiani	Terminé
Taglio Isolaccio	Terminé
Tallone	Terminé
Ventiseri	Terminé
Brando	Terminé
Borgo	Terminé
Aleria	Terminé
Corte	Terminé
Taglio Isolaccio MAJ	Terminé
Poggio di Venaco	Terminé
Serra di Fium'Orbu	En cours

Collectivités
publiques



Ex : Commune de Corte Objectifs

- Déterminer les potentialités agricoles
- Définir les pb et solutions en estive
- Détermination des ESA

DOCOBAS:
Document d'Objectifs
Agricole et Sylvicole

Etat des lieux=diagnostic

Concertation =COFIL

Ensemble d'orientations de
gestion = Plan d'Action

**Accompagnement technique
complet et spécifique du
territoire**

DOCOBAS
Réalisés

Diagnostic agricole:

Evaluer les potentialités et les perspectives

Gérer et pérenniser le foncier

Outils d'aide à la décision

Calenzana	En cours
Oriente	En cours
Cervione	En cours
Monte	En cours
Vescovato	En cours
Biguglia	En cours

→ Peut déboucher
sur un
Programme
Alimentaire
Territorial

Structurer et aménager le foncier

Les AFP

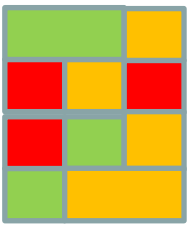
A quoi ça sert ?

2021

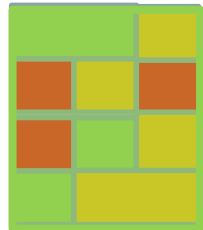


Ortale d'Alesani	En cours
Talasani	En cours
Ampriani	A suivre
Bastia	A suivre
Tarrano	A suivre

Ex : Tralonca
 → 8 Agriculteurs
 → Projets
 → Besoin d'une maîtrise foncière



Avant AFP: territoire morcelé



Après AFP unité agro-pastorale

Création d'un périmètre qui regroupe 90% de la commune

Possibilités de répondre aux projets

Ex: Rénovation d'une Chataigneraie

Animation d'un Programme Alimentaire Territorial « Mieux vivre et manger dans le Fium'Orbu – Castellu »



Action mise en œuvre
avec le soutien
financier de la DRAAF
de Corse et de l'Ademe
Corse

• Les objectifs

- ❖ Limiter la **précarité alimentaire** et favoriser le **lien social** au sein des Villages
- ❖ Soutenir une **production locale**
- ❖ Favoriser l'**exploitation des terrasses** autour des villages
- ❖ Favoriser l'**intégration des produits locaux** dans la restauration collective
- ❖ Faire de l'**innovation** un levier pour le développement agricole du territoire

• Les actions

- ❖ **Action 1:** Mettre en place un **espace test agricole** pour une activité de maraichage diversifiée de montagne,
- ❖ **Action 2:** **Aménager les terrasses** pour y développer des **jardins et vergers Familiaux**
- ❖ **Action 3:** Développer le **sylvopastoralisme** autour des villages
- ❖ **Action 4:** Favoriser l'**approvisionnement** en produits locaux pour la **restauration collective**.

Promotion des métiers et produits agricoles



14ème Journée régionale de l'installation 2021

Forum Numérique
3 centres de formations
44 institutions filières et organismes



Marché de Noël de Bastia



Produits - Saisonnalité - Métier
- Environnement - Patrimoine

Classes Agri Gusti



5 journées départementale
1 journée régionale
6 visites d'exploitations
8 partenaires
200 personnes sensibilisées





Promotion des métiers et produits agricoles

«Agri'Sgiani, le salon de l'agriculture Corse »

En chiffres :

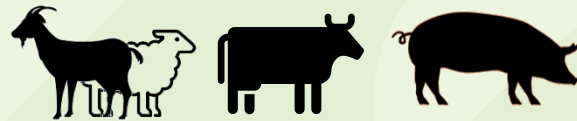
- 3 100 visiteurs
- 66 partenaires
- 160 écoliers
- 3 conférences

- 200 jours de travail



En vidéos
Cliquer sur l'icône

Filière animale



▶ Principales actions élevage en 2021

Conseil nutrition animale : maîtrise de la complémentation des troupeaux



- **Mise en place groupe technique GRPF/GDS/CDA** (10 élevages ovins) approche globale des problématiques alimentation et sanitaire (diagnostics croisés) afin de gagner en efficience (élaborer des réponses partagées et communes).
 - Méthodo conseil commune
 - Identification d'une problématique importante : pb d'hydratation des animaux
- **Vulgarisation outil OPRATION** (tous techniciens élevage 2A/2B formés) (coordination/encadrement Alizée Conventi CDA 2B)
- Lancement d'une prestation alimentation/fourrage hors CL
- Formations JA obligatoires alimentation/reproduction en ovin caprin (20 participants en 2021) → ouverture sur du conseil
- Construction et animation d'un réseau de conseil technique en alimentation animale (plan ambition 2021/2025)

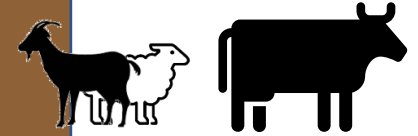
Conseil fourrage/céréales : Autonomie alimentaire

- 1) **Mise en place d'une prestation commune fourrage et complémentation animale :**
 - ✓ Maîtriser la production d'herbe et rationaliser l'alimentation de troupeau
- 2) **Mise en place de 3 nouvelles prestations:**
 - ✓ Développer et gérer vos surfaces fourragères
 - ✓ Diagnostic de sol et optimisation de la fertilisation
 - ✓ Développer et gérer vos surfaces céréalières et/ou oléo-protéagineuses
 - * *Difficulté rencontrée: trouver des éleveurs intéressés pour les prestations ou changement de pratique.*
- 3) **Mise en place formation : Pâturage Tournant Dynamique 03 et 04/02/2022** / animation de Mathieu BESSIERE auteur du livre de référence sur cette technique.
- 4) Mise en place de **l'action commune CDA2B, GDS et GRPF** : suivi alimentaire, sanitaire et fourrager de 10 élevages.

Principales actions élevage en 2021

COUPROD : Calcul des coûts de production et prix de revient du litre de lait produit

- Demande de la filière ovine laitière Corse (sept 2020), souhaitant disposer d'indicateurs de coûts de production (approche économique des élevages)
- L'enjeu = maîtrise des coûts + disposer des coûts de production pour de futures **négociations sur le prix du lait**, par une connaissance plus fine de la formation du prix et des marges, indispensable à l'ensemble des acteurs de la filière.
 - **Loi EGALIM 2 (18 octobre 2021) vise à protéger la rémunération des agriculteurs** : Les interpro doivent établir et diffuser des indicateurs de coûts de production
 - contrats de vente écrits pluriannuels (sur 3 ans minimum) entre un producteur et son premier acheteur intégrant le coût de production. Généralisé à toutes les filières en 2023.
- Utilisation de la méthode nationale COUPROD développée par l'idele
- Formation à la méthode COUPROD des conseillers des chambres/ILOCC en charge de ces suivis en 2021
- Mise en place suivi COUPROD auprès d'un groupe de 15 éleveurs volontaires en système livreur (dans un premier temps).
- Ces suivis feront l'objet d'une valorisation collective.



➤ Principales actions élevage en 2021

IGP Vitellu



- Validation des statuts et création de l'association porteuse de la démarche IGP
- Validation des parties techniques du cahier des charges :
 - Partie « alimentation des animaux »
 - Partie « conformation des carcasses »

3 associations inscrites dans la démarche IGP Vitellu di Corsica

- UDAC : Unione di l'allevatori Corsi
- Association des éleveurs de l'extrême-sud
- ABEP : Association Balanine des éleveurs producteurs



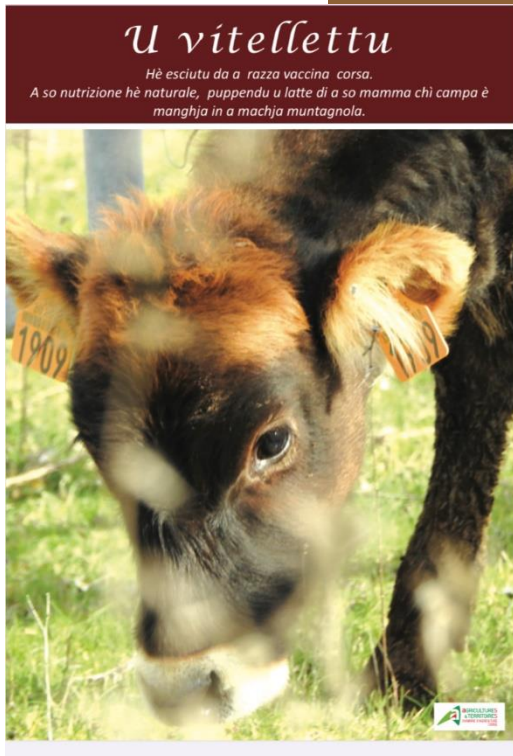
Perspectives et enjeux 2022

- Création d'une marque collective transitoire à l'obtention de l'IGP
- Mise en place d'une communication autour du produit IGP Vitellu di Corsica
- Rédaction des parties réglementaires du cahier des charges (Lien avec l'aire géographique, Historique, Notoriété)
- Elargissement de la démarche à l'ensemble des acteurs de la filière : GMS, boucheries, ateliers de découpe...

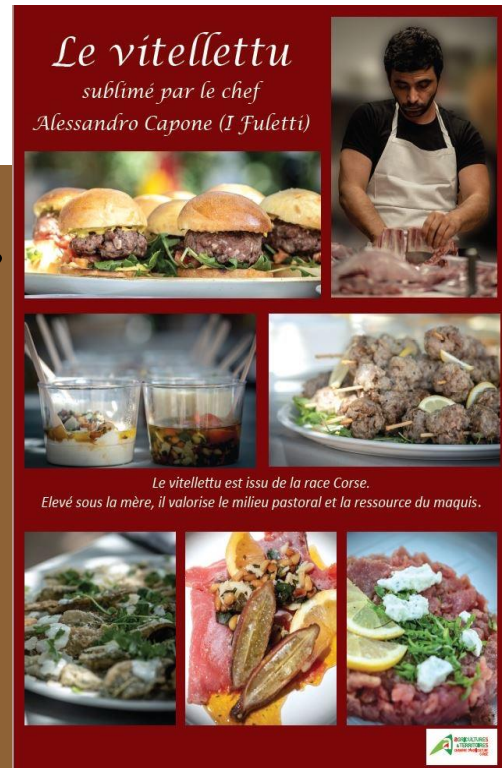
Principales actions élevage en 2021

Razza Vaccina Corsa

Programme combinant, préservation race et valorisation du produit



- Relance du programme de gestion génétique (concertation 23/09/2021)
- Réalisation du protocole basé sur tests de filiation chez les anciens toujours en démarche
- Recherche de candidats (4 éleveurs potentiels en cette fin 2021 + 2 anciens)
- Valorisation du vitellettu à travers deux manifestations importantes
 - juin 2021 : Pietralba « agro écologie/agroforesterie »
 - décembre 2021 : « Agrisgiani »
- Poursuite de la caractérisation de cette production spécifique (calcul rendement, % perte)
- Communication auprès de tous les éleveurs bovins du département pour recensement taureaux
- Réalisation de fiches de communication
- Prise de contacts pour une participation des éleveurs engagés en race bovine corse au Salon CHR CORSE métiers de l'hôtellerie et restauration pour valoriser cette production spécifique



▶ Principales actions élevage en 2021

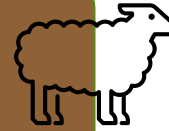


Elevage Porcin

- Validation du Plan Sanitaire Régional en CROPSAV du 27/05/2021
- Validation relayée officiellement auprès de la DGAL
- Le PSR prévoit des audits biosécurité sur les exploitations (Non débuté)
- Poursuite des formations biosécurité organisées par GDS et ARGRPC (participation CDA 2B)
- Démarrage du nouveau plan Aujeszky (Boziu élargi + Gravona)
- Ambiance de la filière : Un renfermement des éleveurs, frilosité, recentrage individuel, une certaine lassitude et un peu de peur/perte de confiance et d'esprit collectif

➤ Faits marquants 2021/conjoncture

FCO



- Situation au 13/12/2021
 - 2B : 5 Foyers
 - 2A : 9 Foyers
- Dispositif et contenu de l'aide :
 - Financement à 80% Etat/ODARC (vaccin, insecticide, acte vétérinaire)
 - Aide jusqu'au 31 mai 2022 sous présentation de facture acquittée
- Le remboursement se fera via le GDS

UNE AIDE REGIONALE POUR LUTTER CONTRE LA FCO

ELEVEURS OVINS, VOUS AVEZ DROIT A UNE AIDE EXCEPTIONNELLE POUR PROTEGER VOTRE TROUPEAU CONTRE LA FCO

OU COMMANDER LES PRODUITS ?

Chez votre vétérinaire sanitaire

- Vaccins
- Insecticide pour-on
- Acte de vaccination

Auprès du GDS Corse (uniquement pour les adhérents au PSE)

- Vaccins
- Insecticide pour-on

COMMENT ME FAIRE REMBOURSER ET QUEL EST LE MONTANT PRIS EN CHARGE ?

1 J'envoie ma facture acquittée au GDS Corse avant le 10 juillet 2022 accompagnée de mon RIB (prises en charge des factures acquittées entre le 20/10/2021 et le 31/05/2022)

2 Le GDS me rembourse **dans la limite de :**

- 1 intervention vétérinaire / élevage
- 1 facture d'insecticide et de vaccin / élevage (correspondant aux animaux recensés)

QUE VA-T-ON ME REMBOURSER ?

Vaccins, insecticide, acte vétérinaire (pour lutter contre la FCO dans mon troupeau)	
80% remboursé	20% restant à ma charge

Limite de remboursement :

- Vaccins : 80% de la facture avec un montant de remboursement maximum de 2 € HT/dose et 1 dose/animal
- Insecticide pour-on : 80% de la facture avec un remboursement maximum de 0.70 € HT/animal recensé
- Visite et acte de vaccination vétérinaire : 80% de la facture avec un remboursement maximum de 69.8 € HT/visite + 0.54 € HT/animal

Contactez l'ILOCC ou le GDS

ILOCC : Station expérimentale d'Altiari - 20251 ALTIARI
Tél : 06.74.64.08.07
ilocc@orange.fr

Tel GDS Ajaccio : 04 95 24 26 95
Tel GDS Ponte-Leccia : 04 95 46 39 78
Email : gds@corse@wanadoo.com

EN SAVOIR PLUS

TURES TOIRES
AGRICULTURE
UTE-CORSE

➤ **Faits marquants 2021/ conjoncture**

Réponse AAP plan d'ambition Corse 2021/2025 (Avril 2021)

- Concertation filières



Campagne info prestation AGRIPILOTE

- 24 éleveurs suivis

Concertation OS brebis Corse/ Maîtrise d'œuvre du CLO ovin

- Volonté reprise CLO par OS/ nvelles dispositions RZUE (les OS deviennent responsables du contrôle de performances mais le délèguent dans les autres bassins laitiers aux opérateurs historiques)



Diagnostics CAP 2 ER (bas Carbone) à la demande du GPC

- Formation d'une conseillère CDA

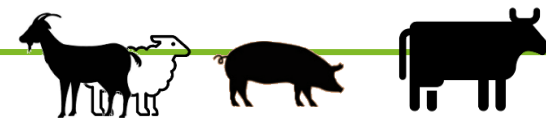


Concertation : GPC / ILOCC / CDA

- sur les modalités de réalisation des contrôles de machines à traire (OPTITRAITE/CERTITRAITE)
- Alerte : 42 CMT en 2020/253 apporteurs laiteries (16%)



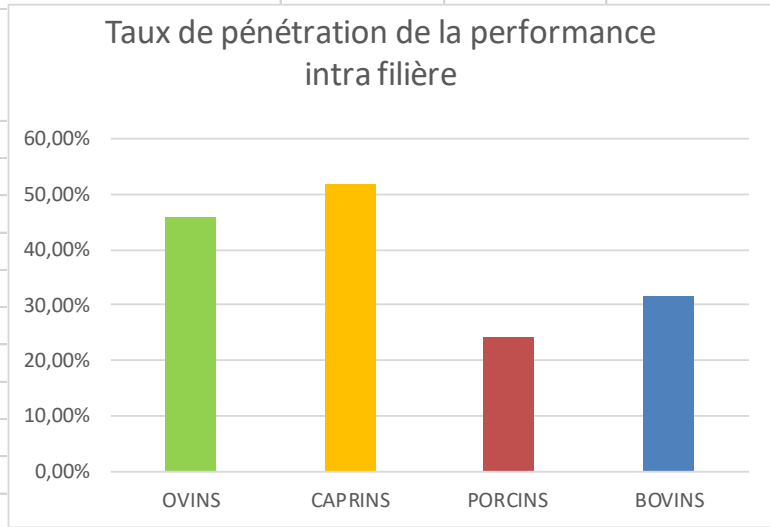
Taux de pénétration du conseil en élevage 2021



Année 2021 et évolution 2021/2020

Taux de pénétration en nb d'exploitations (dont DS)

TAUX DE PENETRATION DU CONSEIL CDA EN ELEVAGE EN 2021 (en nb exploitations)			
ESPECE	ELEVEURS SUIVIS PPA	TOTAL ELEVEURS 2B	TAUX PENETRATION
OVINS	138	302	46%
CAPRINS	119	230	52%
PORCINS	72	295	24%
BOVINS	198	625	32%
Global	527	1452	36%
filière	rappel taux 2020		écart 2021/2020
OVINS	36%		10%
CAPRINS	30%		22%
PORCINS	26%		-1%
BOVINS	28%		4%



Taux de pénétration en nb de prestations (nombre de contrats) : Ecart 2021/2020

	2020	2021	écart 2021/2020	%
nb prestations (hors DS et IPG)	219	267	48	21,92%
recettes (hors DS et IPG)	78226	82895	4669,25	5,97%

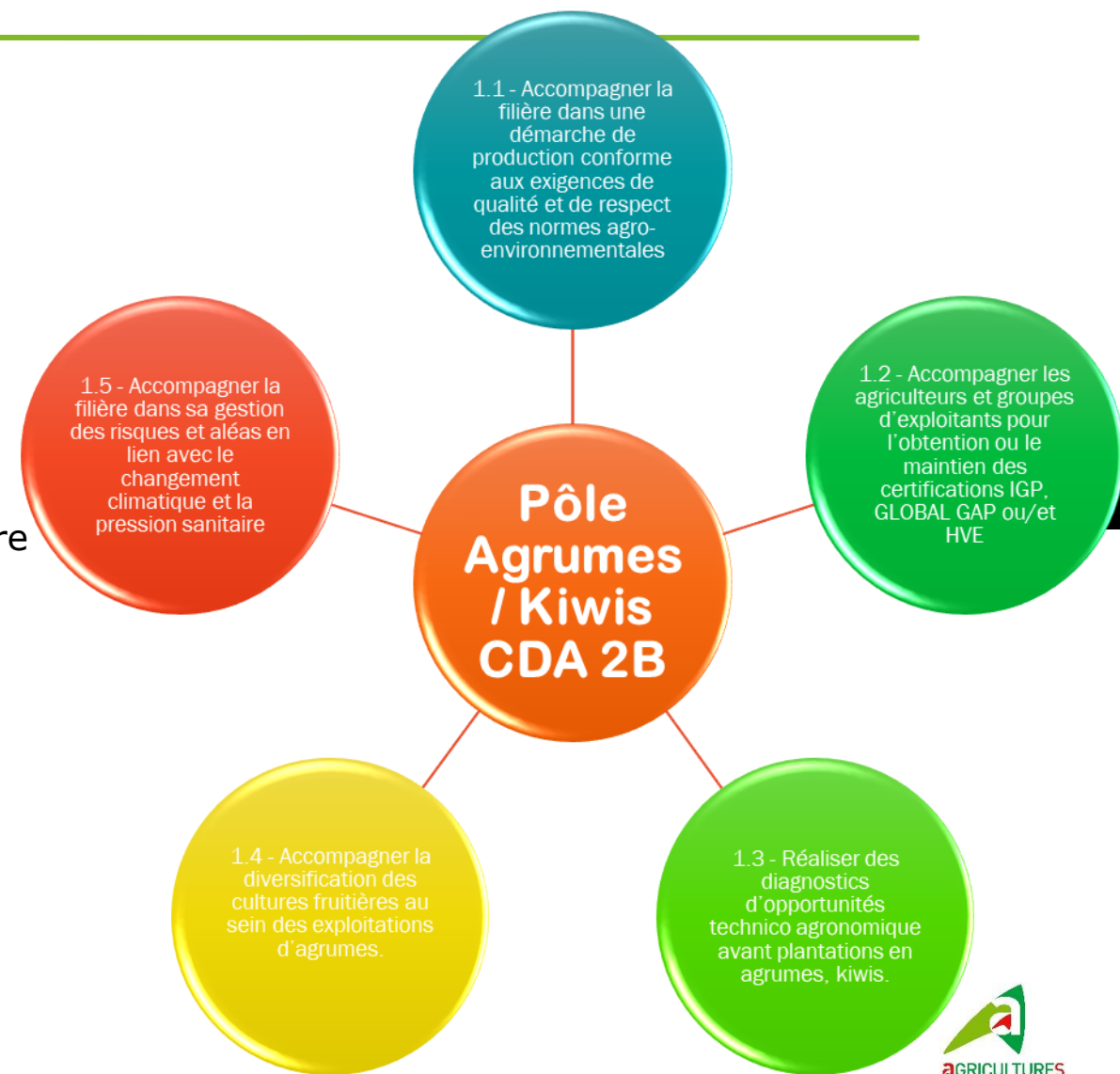


Filière végétale



➤ Agrumiculture

- ETP: 2,25 – Budget : Plan ambition Corse: 100 000 €
- Prestations tarifées: 9 pour un montant de **46 887 €**
- ❑ **Conseil individuel: appui technique, appui à la certification**
34 agrumiculteurs, 19% des producteurs
- ❑ **Appui au collectif: qualité-sanitaire-agro-climat**
réseaux de maturité, températures, calibre, groupe technique sanitaire
- ❑ **Appui à la création d'exploitation et à la diversification:**
5 projets JA, 19 projets de plantations
- ❑ **Formation :** certiphyto
- ❑ **Publications:** bulletins techniques



Arboriculture

▪ ETP : 1 - Budget : Plan ambition Corse : 55 000 €

☐ Conseil individuel: appui technique, appui à la certification

Prestations tarifées: 10 contrats en fruits d'été,

2 en arbo diversifiée pour un montant de 15 784€

58% des producteurs

☐ Appui au collectif: qualité-sanitaire-agro-climat

réseaux irrigation, sanitaire => diffusion de bulletins techniques tous les 15 j ;

réseau maturité pour aide au déclenchement de récolte

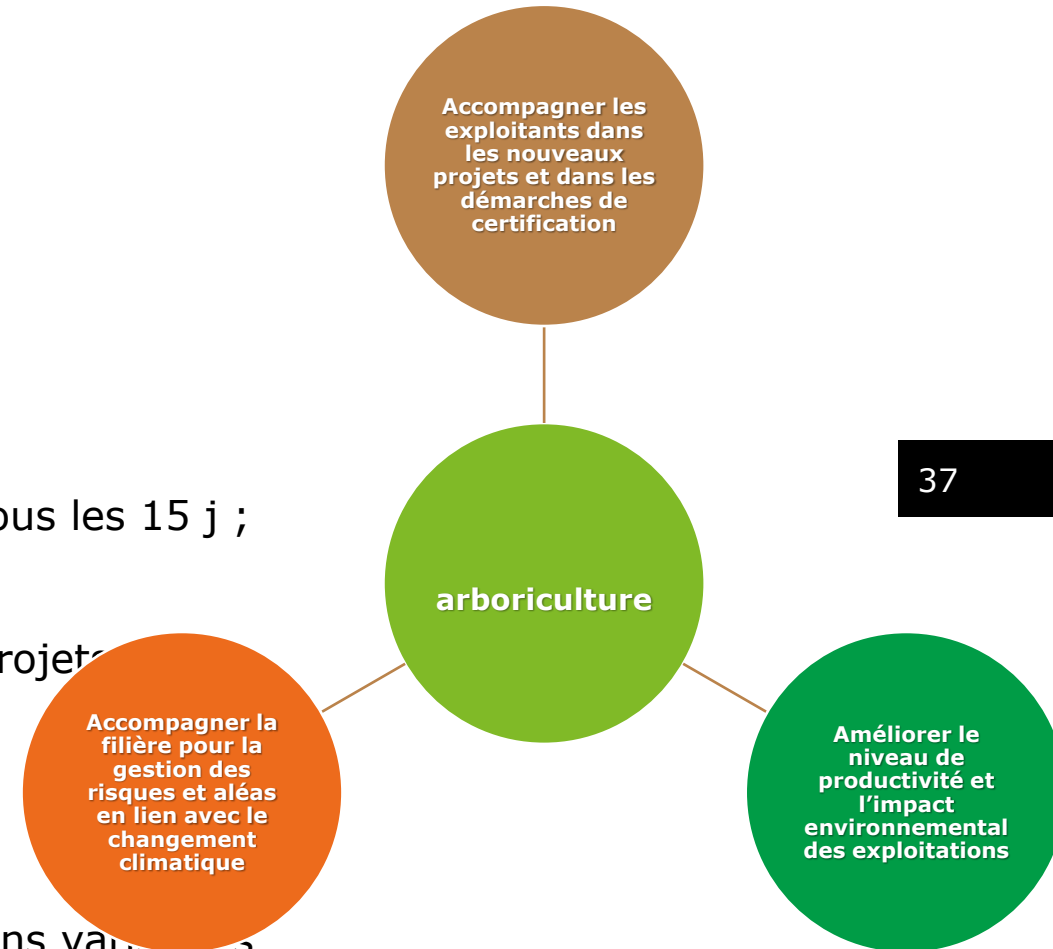
☐ Appui à la création d'exploitation et à la diversification: 2 projets

☐ Formation/journée technique:

conduite verger de poirier,

Essais/expérimentations: suivi verger variétal abricotier

☐ Publications: 1 guide phytosanitaire, bilan annuel des observations variétales



Castaneiculture

- ETP: 1 - Budget Plan ambition Corse: 45 000 €
- ❑ **Appui au collectif: qualité-sanitaire-agro-climat**
- ❑ **Essais/expérimentations**
 - Maintien de l'expérimentation Pépinière de Loriani : Porte-greffes *Castanea sativa* adaptés aux conditions pédoclimatiques
 - un projet de multiplication en partenariat avec la pépinière Coulié est lancé en 2021 sur des porte-greffes mycorhizés (souche issue de la pépinière Coulié).
 - Recherche de mycorhizes : Recherche de mycorhizes indigènes (protocole en cours) afin de les intégrer au projet de multiplication de plants
 - Création de Porte greffes tolérants à l'encre Les tests de résistance à l'encre sont réalisés par l'INRA de Bordeaux.
 - Expérimentation et recherche sur les engrais verts



Maraichage

- ETP: 1 – Budget Plan ambition Corse: **62 000 €**

- ❑ **Conseil individuel: appui technique, appui à la certification**

Prestations tarifées: 10 contrats pour un CA de 3 600 €,

17% des producteurs

- ❑ **Appui au collectif: qualité-sanitaire-agro-climat**

7 BSV, 1 réseau de surveillance pour la Tuta absoluta.

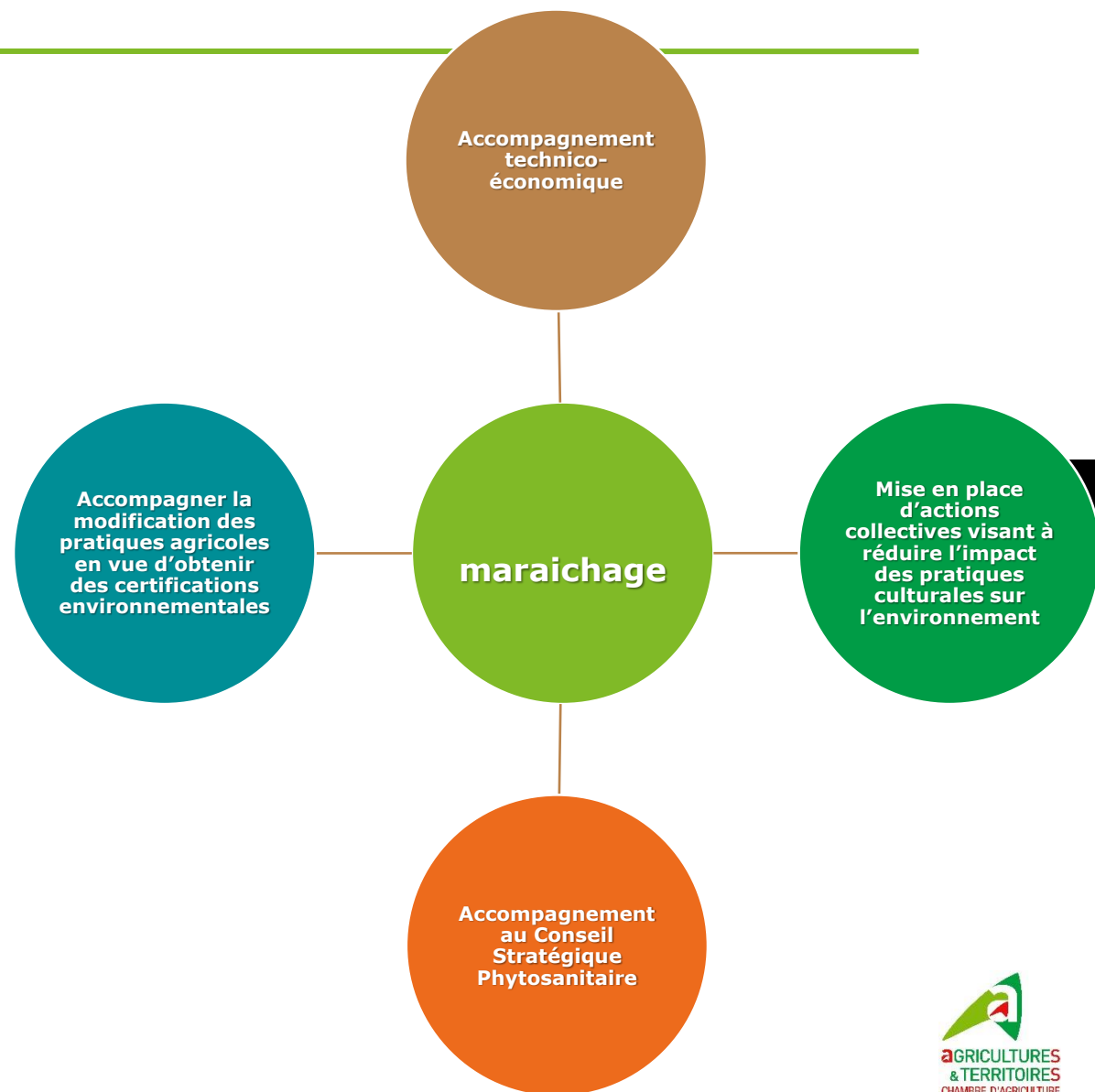
Grace au piégeage massif et à la confusion sexuelle, le ravageur est « maîtrisé ».

- ❑ **Appui à la création d'exploitation et à la diversification:** 6 projets

- ❑ **Essais/expérimentations:** 1 expérimentation sur le paillage biodégradable AGRIPAP reconduit en 2022 pour avoir plus de données, Implantation de haies et de bandes fleuries en partenariat avec l'ODARC

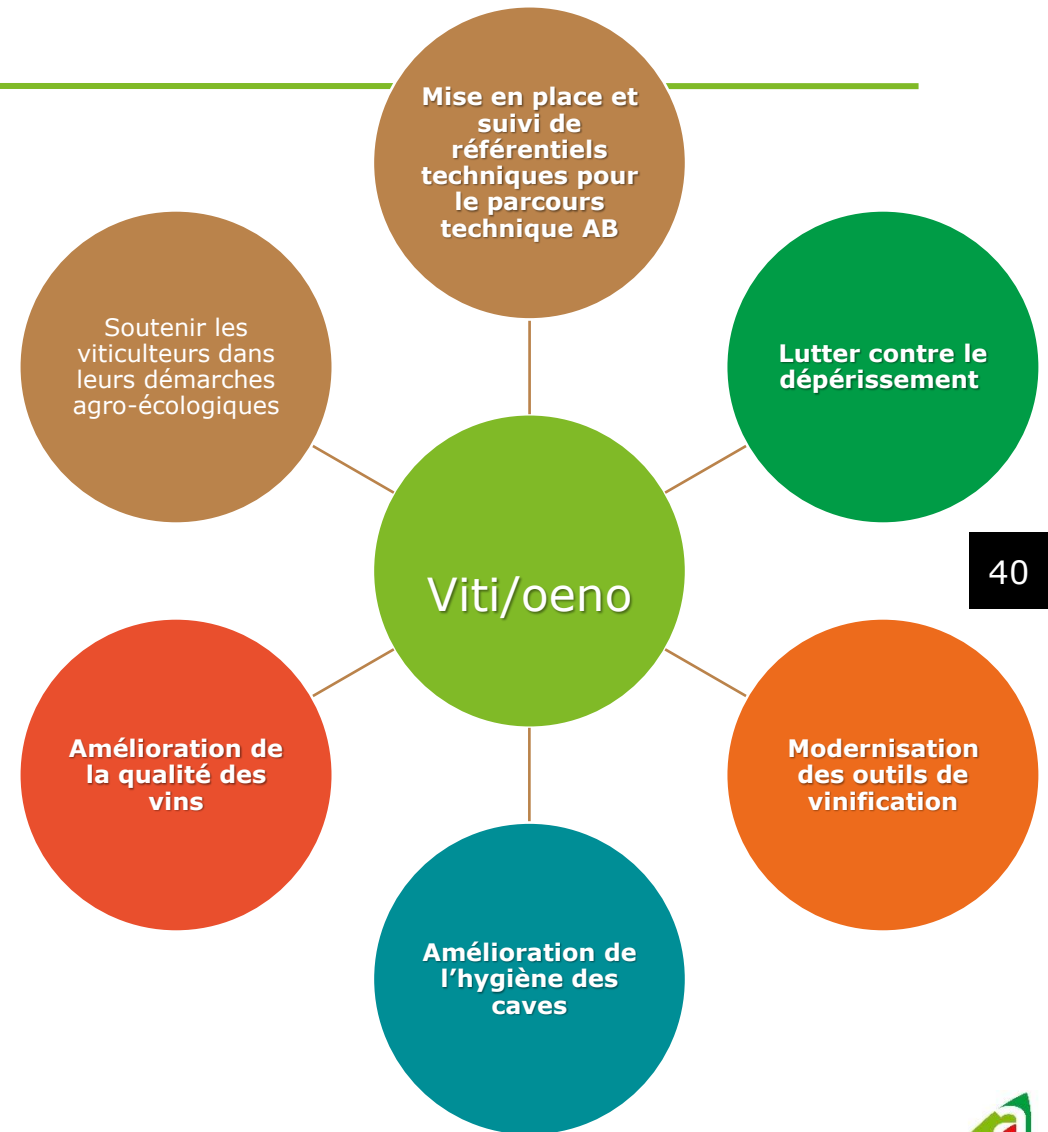
- ❑ **Projet de territoire:** projet « resto co » avec la centrale corse de restauration

- ❑ **Publications:** 2 fiches techniques engrais verts et blanchiment des abris



Viticulture

- ETP : 2 en 2021 – Budget Plan ambition Corse : 140 000 €
- ❑ **Conseil individuel : appui technique, appui à la certification AB ou HVE**
Prestations tarifées : 21 exploitations en viticulture (18% des caves particulières et
18 en suivi œnologique (13%),
- ❑ **Appui au collectif : qualité-sanitaire-agro-climat**
Réseau de suivi de maturité, BSV, bulletins techniques
- ❑ **Appui à la création d'exploitation et à la diversification :**
3 installations en JA,
action œnotourisme : conception de la méthodologie
- ❑ **Formation :**
1 formation taille de la vigne / travail sur formation agroforesterie
- ❑ **Publications :** Bulletins d'information 6



➤ Agroécologie : HVE/Environnement/irrigation

- ETP: 2,5 - Budget : Plan ambition Corse: 120 000 €

- ❑ **Conseil individuel: appui technique, appui à la certification**

Prestations tarifées: 12 suivis irrigation pour 3 300€, 22 contrats accompagnement HVE pour 46 100€

- ❑ **Appui au collectif:** 7 appui sur les 22 accompagnements réalisés

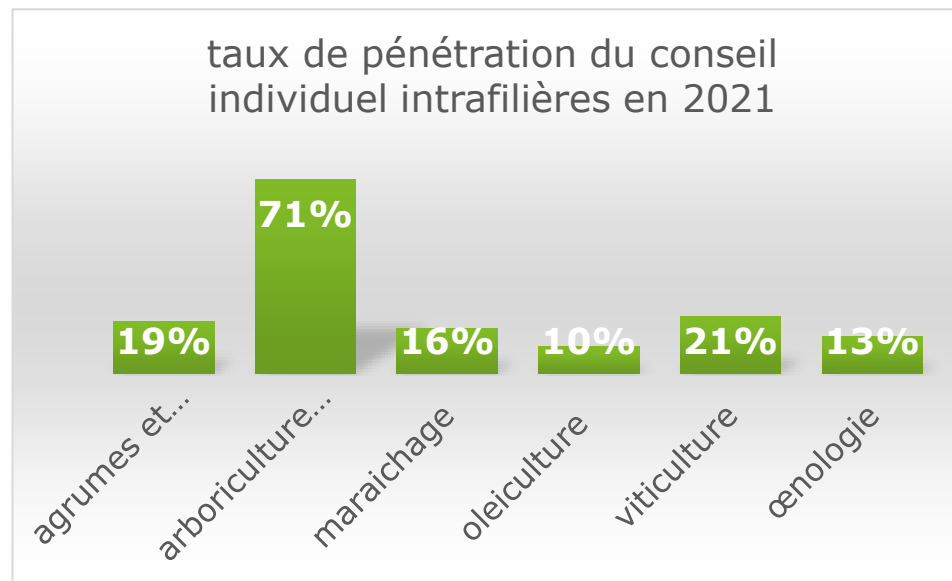
- ❑ **France Relance:** 20 projets « plantons des haies »

- ❑ **Formation:** formations reportées en agroforesterie

- ❑ **Essais/expérimentations:** essai sur les bandes fleuries

Taux de pénétration du conseil en filières végétales

Appui individuel	filiale	nb d'agriculteurs suivis	nb total d'agriculteurs	taux de pénétration
conseil spécialisé	agrumes et kiwi	34	181	19%
	arboriculture divers dont fruits d'été	12	19	71%
	maraichage	10	61	16%
	oleiculture	17	175	10%
	viticulture	61	294	21%
	œnologie	18	134	13%
	total	152	862	18%
agro écologie	certification HVE*	22	475**	5%
	conseil irrigation	12	2943***	0,4%



*101 exploitations certifiées depuis 2015 soit 3% des exploitations totales de Corse
 ** exploitations agrumicoles et viticoles de Corse
 *** données RGA2020

Appui collectif

Toutes filières végétales confondues/ 100% des agriculteurs, Soit 900 agriculteurs

- Qualité/Réseaux de maturité
- Sanitaire/Réseaux d'épidémiosurveillance
- Adaptation au changement climatique/Bulletins d'irrigation, réseaux de température des sols

2022

Une mobilisation de toutes les équipes vers une
démarche de performance reconnue

Corse.chambres-agriculture.fr

