

Tête :

La vache a une tête expressive, bien proportionnée, plutôt longue et étroite et à profil rectiligne. Oreilles de taille moyenne bien poilues à l'intérieur du cornet. L'oeil est vif, le museau allongé et le mufle plutôt étroit.

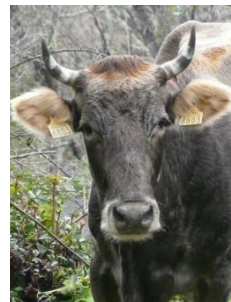
Le taureau possède les mêmes caractéristiques, avec une tête plus courte et un front plus large, souvent bombé.

Cornes :

Fines, de petite taille à moyenne, de couleur et de forme variables et souvent asymétriques. Elles sont en général en croissant plus ou moins ouvert dirigées légèrement en avant et vers le haut. Toutes les formes de cornes sont décrites en langue Corse.

Les taureaux ont souvent les cornes plus épaisses et plus courtes.

La race bovine Corse : des robes et des cornes multiples et variées...



Description de la race bovine Corse

Tête

Tête plutôt longue et étroite et à profil rectiligne. Œil vif, museau allongé et mufle plutôt étroit.

Le taureau possède les mêmes caractéristiques, avec une tête plus courte et un front plus large, souvent bombé

Membres

Squelette fin mais solide. Membres plutôt courts et bien d'aplomb. Sabots petits, durs et résistants.

Cornes

Fines, de petite taille à moyenne, de couleur et de forme variables.

Les taureaux ont souvent les cornes plus épaisses et plus courtes.

Robe

phanères

Toutes les couleurs acceptées, ou panachures.

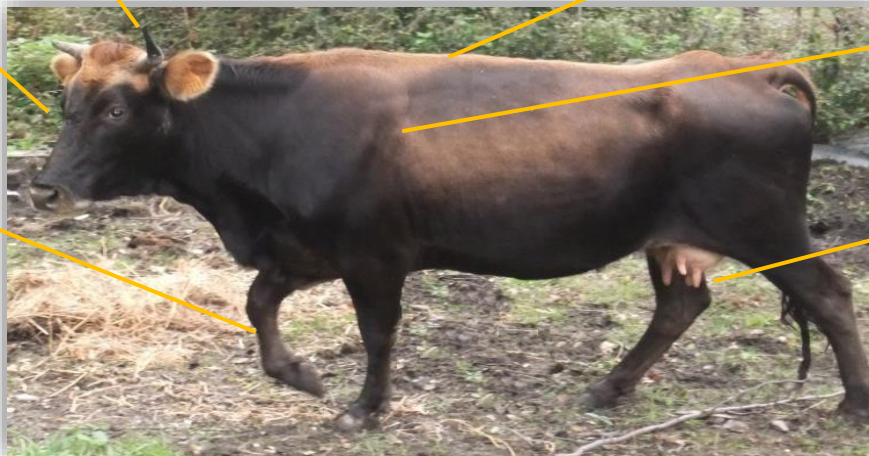
et

Encolure et tronc

Les côtes sont longues et les hanches sont moyennement écartées. Le bassin est généralement légèrement « en toit ». La queue est longue avec un toupillon fourni.

Mamelle

Petite et bien attachée, trayons petits et réguliers.



Aspect général

Animaux à allure dégagée, à tête fine et expressive. L'aspect général est celui d'un animal gracile, harmonieux et équilibré.

Gabarit

De 90 cm à 125 cm au sacrum surtout entre 115 et 120 cm. Poids vif d'une vache adulte : 230 kg + ou - 50 kg. Il peut varier beaucoup suivant la saison.

Description de la race bovine Corse

Tête

Tête plutôt longue et étroite et à profil rectiligne. Œil vif, museau allongé et mufle plutôt étroit.

Cornes

Fines, de petite taille à moyenne, de couleur et de forme variables.

Robe et phanères

Toutes les couleurs sont acceptées, avec ou sans panachures.

Encolure et tronc

Les côtes sont longues et les hanches sont moyennement écartées. Le bassin est généralement légèrement « en toit ». La queue est longue avec un toupillon fourni.

Membres

Squelette fin mais solide. Membres plutôt courts et bien d'aplomb. Sabots petits, durs et résistants.



Mamelle

Petite et bien attachée, trayons petits et réguliers.

Aspect général

Animaux à allure dégagée, à tête fine et expressive. L'aspect général est celui d'un animal gracile, harmonieux et équilibré.

Gabarit

De 90 cm à 125 cm au sacrum surtout entre 115 et 120 cm. Poids vif d'une vache adulte : 230 kg + ou - 50 kg. Il peut varier beaucoup suivant la saison.

Description de la race bovine Corse

Version définitive du 17.12.2012

Aspect général : Animaux à allure dégagée, à tête fine et expressive. Le squelette est léger mais solide, plutôt fin et longiligne. La côte est profonde et l'aspect général est celui d'un animal gracieux, harmonieux et équilibré.

Aptitudes : La race bovine Corse est une race de petit format capable de se maintenir dans un environnement difficile. Grâce à ses qualités de bonne marcheuse et à ses bons aplombs, elle entre dans les milieux fermés afin d'y valoriser tous les couverts végétaux, parvenant ainsi à rester en bonne santé. Les femelles possèdent une facilité de vêlage et de bonnes qualités maternelles.

Tempérament : De tempérament équilibré mais non dépourvus de vivacité, les animaux aiment rester en plein air et en montagne. Ce sont des bovins indépendants et autonomes, intelligents et éveillés.

Description de la race bovine Corse

Version définitive du 17.12.2012

Gabarit * : Les vaches peuvent mesurer de 90 cm à 125 cm au sacrum. Les tailles les plus courantes se situent entre 115 et 120 centimètres. Le poids vif d'une vache adulte se situe autour de 230 kg avec plus ou moins 50 kg. Il peut varier beaucoup suivant la saison.

Robe et phanères : Toutes les couleurs sont acceptées, avec ou sans panachures. Le riche vocabulaire Corse permet de décrire toutes les robes. Les muqueuses peuvent être de toutes les nuances.

* Sachant que les données sont issues d'une unique série de mesures réalisées fin 2011-début 2012, elles sont donc susceptibles d'évoluer. Les prises de mesure seront réitérées tous les 5 ans.

Description de la race bovine Corse

Version définitive du 17.12.2012

Tête : La vache a une tête expressive, bien proportionnée, plutôt longue et étroite et à profil rectiligne. Oreilles de taille moyenne bien poilues à l'intérieur du cornet. L'oeil est vif, le museau allongé et le mufle plutôt étroit. **Le taureau possède les mêmes caractéristiques, avec une tête plus courte et un front plus large, souvent bombé.**

Cornes : Fines, de petite taille à moyenne, de couleur et de forme variables et souvent asymétriques. Elles sont en général en croissant plus ou moins ouvert dirigées légèrement en avant et vers le haut. Toutes les formes de cornes sont décrites en langue Corse. **Les taureaux ont souvent les cornes plus épaisses et plus courtes.**

Description de la race bovine Corse

Version définitive du 17.12.2012

Encolure et tronc : Nuque mince, encolure plutôt longue. Fanon moyen ou peu développé. L'épaule est bien soudée, les côtes sont longues et les hanches sont moyennement écartées. Le bassin de longueur moyenne est généralement légèrement « en toit ». La queue est longue, terminée avec un toupillon fourni touchant presque le sol.

Membres : Le squelette est fin mais solide. Les membres sont plutôt courts et bien d'aplomb. Les articulations sont sèches et bien dessinées. Les sabots sont petits, durs et résistants.

Mamelle : Petite, carrée, équilibrée et bien attachée, trayons petits et réguliers.