

Collecte des Emballages Vides Phytos et Fertilisants Collecte des EPI

les **26 et 27 juin 2024** sur les sites de vos distributeurs :

- **CANICO** à Lucciana et Ghisonaccia
- **CAP** à Ghisonaccia
- **CAVICA** à Ajaccio

Que deviennent vos déchets collectés ?

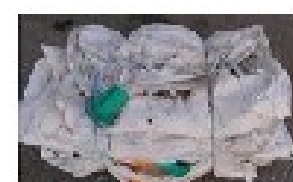


Conditions d'acceptation des EVPP et EVPF / EPI :

- **Bidons plastiques** (jusqu'à 25l) phytos ou engrais foliaires vidés, rincés et secs
Bouchons mis à part dans la poche des emballages souples
- **Emballages souples + sacs de semence** (sacs, cartons suremballage, piégeage massif, RAK) à part des emballages rigides
- **Fût plastique ou métal phyto et engrais foliaire** vides et fermés sans traces de souillure extérieure



- **Sacs d'engrais** : vidés et mis en fagot lié de 50
- **Big-bag d'engrais** : vidés, sans agrafes, pliés en 3 et ficelés en fagot de 10
- **EPI usagés** dans une poche à part => filière d'élimination **PPNU**



Tout sac ou bidon souillé, mal égoutté sera refusé